



hAiLa!
GrĂDi!

Mădălina Radu
Ioana Andreea Ciocâlțeu
Paula Beatrice Șcheopu
Mihaela Măcelaru
Maria Ricu



caiet de lucru

Domeniul
Științe

3-4
ani

Editura Paralela 45

Comportamente manifestate așteptate

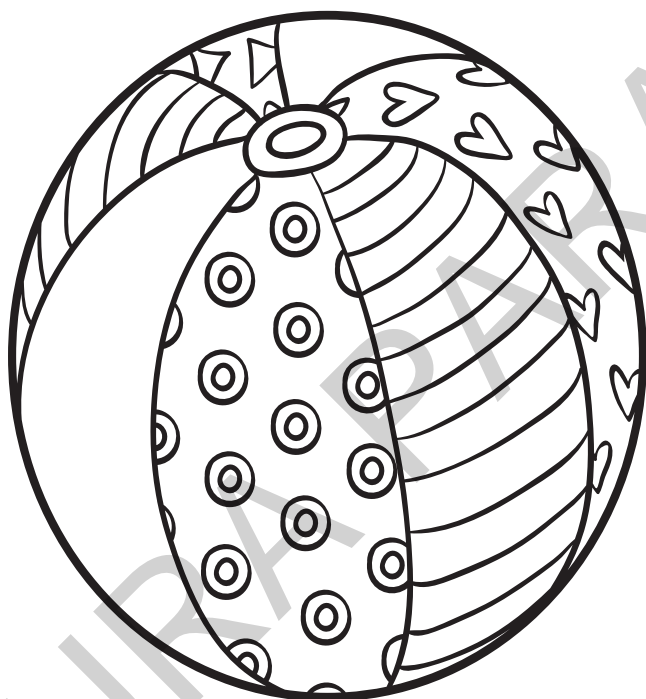
Nr. crt	Domenii de dezvoltare	Dimensiuni ale dezvoltării	Comportamente așteptate
1.	A. Dezvoltarea fizică, a sănătății și igienei personale	Motricitate grosieră și motricitate fină în contexte de viață familiare	1.1. Își coordonează mușchii în desfășurarea unor activități diversificate, specifice vârstei 1.3. Utilizează mâinile și degetele pentru realizarea de activități variate
		Conduită senzorio-motorie, pentru orientarea mișcării	2.1. Utilizează simțurile (văzul, auzul, simțul tactil, mirosul etc.) în interacțiunea cu mediul apropiat.
		Sănătate (nutriție, îngrijire, igiena personală) și practici privind securitatea personală	3.1. Exersează, cu sprijin, respectarea unor principii de bază specifice unei alimentații sănătoase
2.	B. Dezvoltarea socio-emoțională	Conceptul de sine	3.1. Exersează, cu sprijin, autoaprecierea pozitivă, în diferite situații educaționale
		Autocontrol și expresivitate emoțională	4.1. Recunoaște și exprimă emoții de bază, produse de piese muzicale, texte literare, obiecte de artă etc.
3.	C. Capacități și atitudini în învățare	Curiozitate, interes și inițiativă în învățare	1.1. Manifestă curiozitate și interes pentru experimentarea și învățarea în situații noi
		Finalizarea sarcinilor și a acțiunilor (persistență în activități)	2.1. Realizează sarcinile de lucru cu consecvență
4.	D. Dezvoltarea limbajului, a comunicării și a premiselor citirii și scrierii	Mesaje orale în contexte de comunicare cunoscute	1.2. Demonstrează înțelegerea unui mesaj oral, ca urmare a valorificării ideilor, emoțiilor, semnificațiilor etc. (comunicare expresivă)
		Mesaje orale în diverse situații de comunicare	2.1. Demonstrează capacitate de comunicare clară a unor idei, nevoi, curiozități, acțiuni, emoții proprii (comunicare expresivă)
5.	E. Dezvoltarea cognitivă și cunoașterea lumii	Relații, operații și deducții logice în mediul apropiat	1.1. Identifică elementele caracteristice ale unor fenomene/relații din mediul apropiat 1.2. Compară experiențe, acțiuni, evenimente, fenomene/relații din mediul apropiat 1.3. Construește noi experiențe, pornind de la experiențe trecute 1.4. Identifică posibile răspunsuri/soluții la întrebări, situații - problemă și provocări din viața proprie și a grupului de colegi 1.5. Realizează, în mod dirijat, activități simple de investigare a mediului, folosind instrumente și metode specifice
		Reprezentări matematice elementare, pentru rezolvarea de probleme și cunoașterea mediului apropiat	2.1. Demonstrează familiarizarea cu conceptul de număr și cu numerația 2.2. Demonstrează familiarizarea cu informații despre mărime, formă, greutate, înălțime, lungime, volum 2.3. Identifică și numește formele obiectelor din mediul înconjurător 2.4. Efectuează operații de seriare, grupare, clasificare, măsurare a obiectelor 2.5. Rezolvă situații-problemă, pornind de la sortarea și reprezentarea unor date
		Caracteristici structurale și funcționale ale lumii înconjurătoare	3.1. Evidențiază caracteristicile unor obiecte localizate în spațiul înconjurător 3.2. Identifică și valorifică unele caracteristici ale lumii vii, ale Pământului și Spațiului 3.3. Descrie unele caracteristici ale lumii vii, ale Pământului și Spațiului 3.4. Demonstrează cunoașterea poziției omului în univers, ca parte a lumii vii și ca ființă socială

La început de drum!

- Evaluare inițială



- Privește imaginile. Formează prin încercuire grupa ursuleților.
- Colorează mingea folosind culoarea ta preferată.



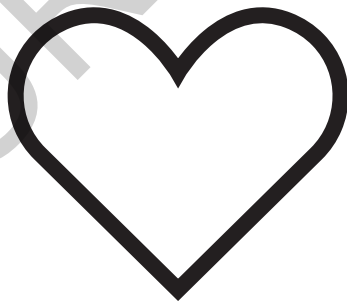
- Încercuiește imaginea care te reprezintă la sfârșitul activității.



La început de drum!

- Evaluare inițială

- Colorează inimioara din dreptul copilului cu care te asemeni.
- Roag-o pe doamna educatoare să îți scrie numele sub copilul care te reprezintă.



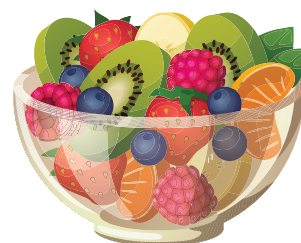
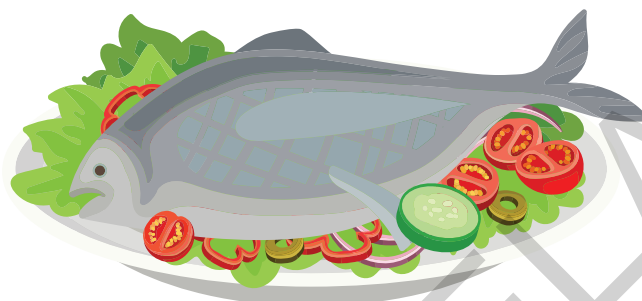
- Încercuiește imaginea care te reprezintă la sfârșitul activității.





La început de drum! – Evaluare inițială

- Încercuiește numai ceea ce este bun de mâncat.



- Încercuiește imaginea care te reprezintă la sfârșitul activității.



Îmi aleg o meserie

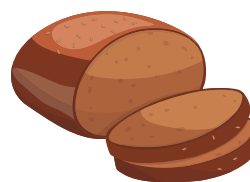
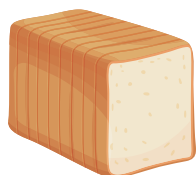
– Astăzi noi suntem brutari



- Ce ține în mâini brutarul din imagine?
- Unește brutarul cu umbra care i se potrivește.



- Încercuiește produsele rezultate din munca brutarului.



- Încercuiește imaginea care te reprezintă la sfârșitul activității.



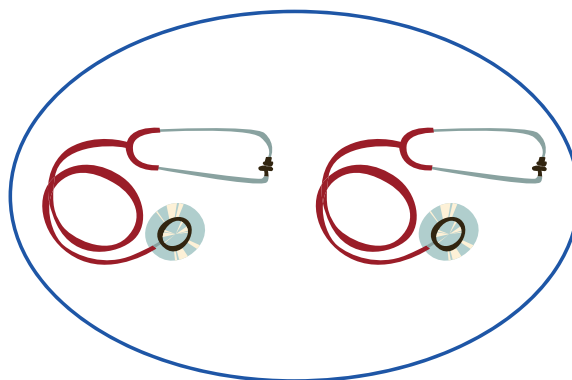
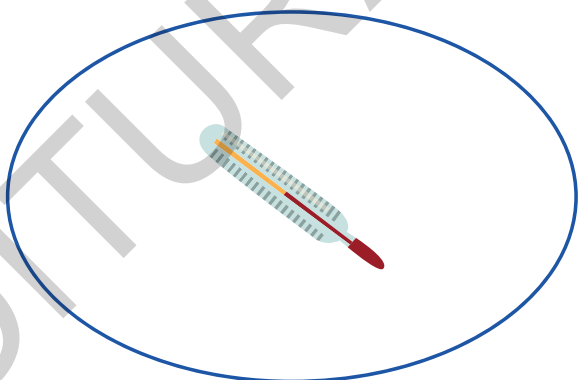


Îmi aleg o meserie – Doctorul, prietenul copiilor

- Privește imaginile. Unește toți medicii din imagine, cu ajutorul unei linii trasate cu creionul.
- Câți medici ai identificat?



- Numără obiectele din fiecare grupă.
- Ce poți face pentru ca în fiecare grupă să fie câte 3 obiecte?



- Încercuiește imaginea care te reprezintă la sfârșitul activității.



Îmi aleg o meserie

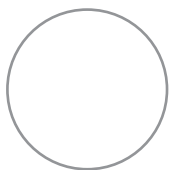
– Doctorul, prietenul copiilor



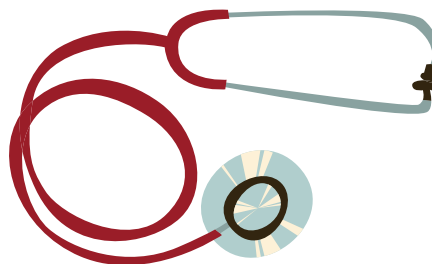
- Colorează bulina de sub persoana despre care se vorbește în ghicitoare.



Cine te ascultă și-ți prescrie
Cum să iei o doctorie?



- Încercuiește instrumentele folosite de medic.



- Încercuiește imaginea care te reprezintă la sfârșitul activității.

