

ATLASE CORINT

FLORICA ȚİBEA

ANATOMIA OMULUI

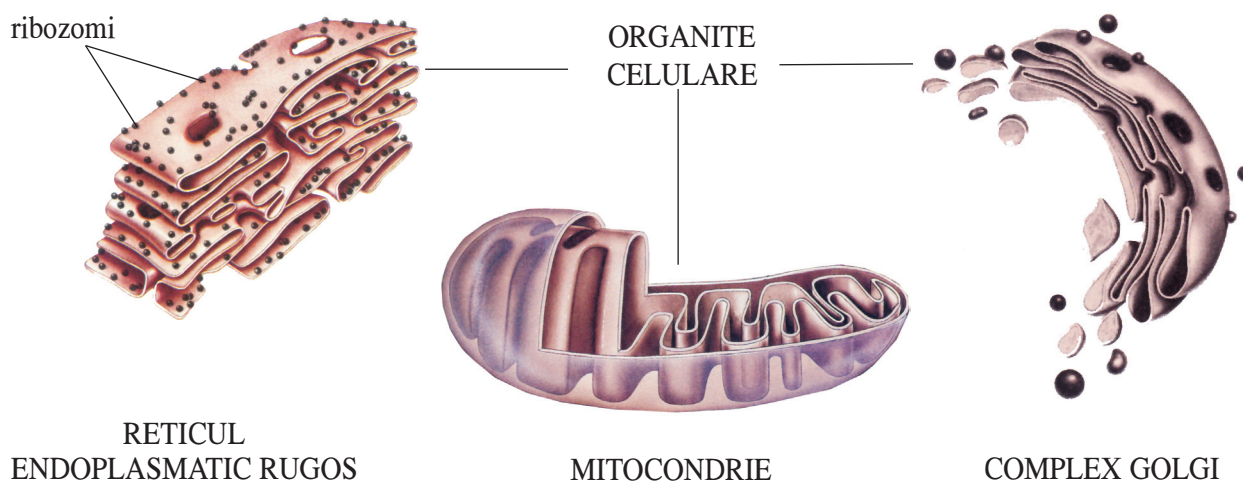
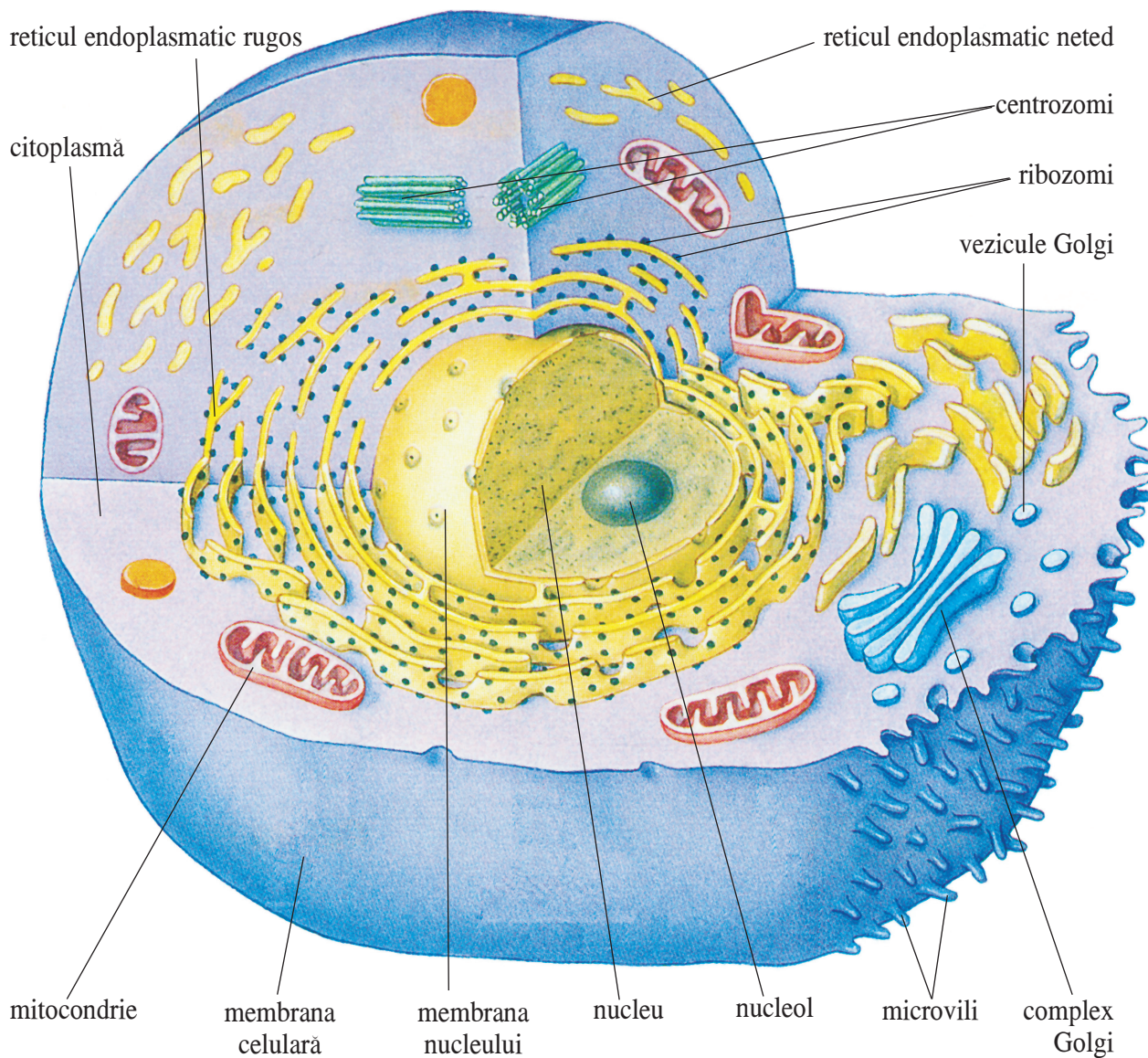
ATLAS ȘCOLAR

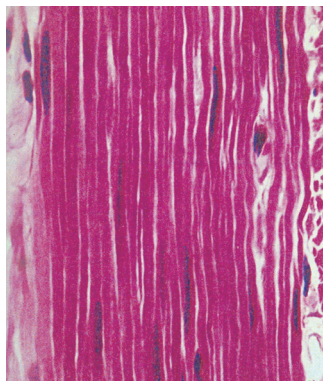
Ediție revizuită

CORINT
EDUCAȚIONAL

STRUCTURA CELULEI ANIMALE

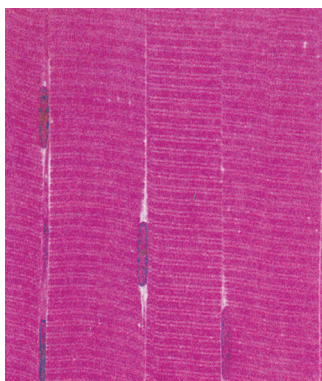
Celula este unitatea morfofuncțională și genetică a organismelor vii. Componentele fundamentale ale celulei sunt: citoplasma, nucleul și membrana celulară.





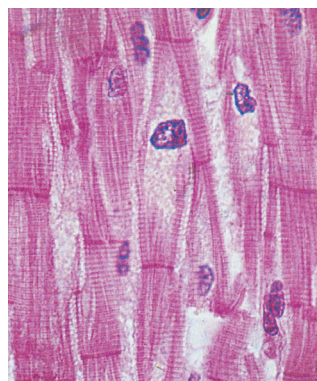
**ȚESUT MUSCULAR
NETED**

— alcătuit din fibre musculare netede omogene cu aspect fusiform. În partea centrală îngroșată este situat nucleul.



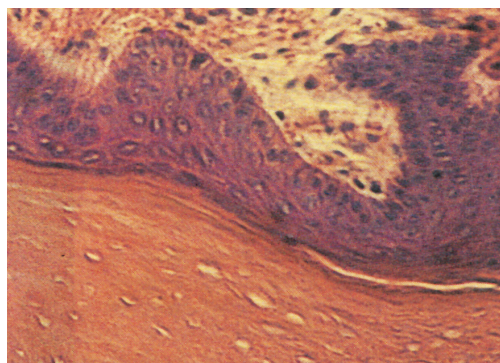
**ȚESUT MUSCULAR
STRIAT**

— alcătuit din fibre musculare striate: celule alungite cu numeroși nuclei situați periferic, cu aspect striat.



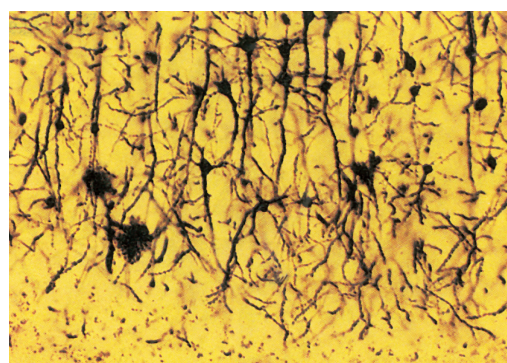
**ȚESUT MUSCULAR
DE TIP CARDIAC**

— formează miocardul: fibre musculare striate cu un singur nucleu, dispuse în rețea, articulate prin discuri intercolare.



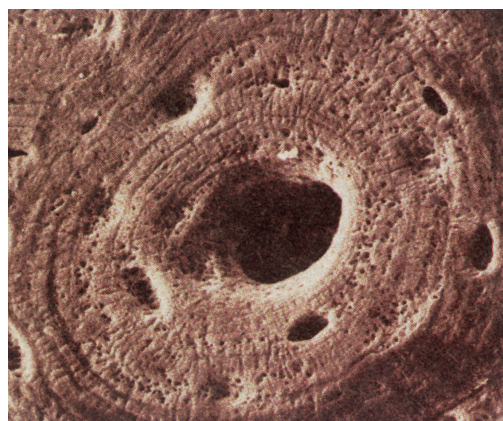
ȚESUT EPITELIAL MULTISTRATIFICAT

— alcătuit din celule strâns legate între ele, așezate în mai multe straturi.



ȚESUT NERVOS

— format din celule specializate numite neuroni și celule cu rol de hrănire și susținere a neuronilor (celule gliale).



ȚESUT OSOS COMPACT

— alcătuit din canale haversiene, lame osoase concentrice și celule osoase așezate în cavități osoase.



ȚESUT OSOS SPONGIOS

— este format din lame osoase, care delimitează cavități de diferite mărimi, în care se află măduvă roșie.

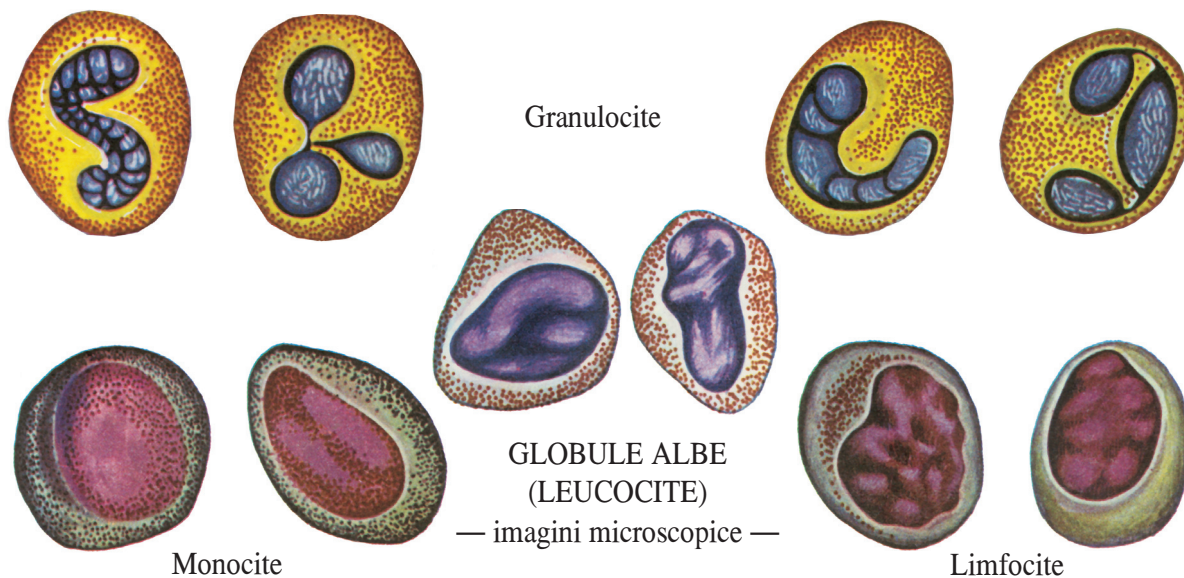
ELEMENTELE FIGURATE ALE SÂNGELUI

Sângele este o varietate de țesut conjunctiv cu substanța fundamentală lichidă.



GLOBULE ROȘII (HEMATII) — imagine electronmicroscopică

Hematiile sunt celule anucleate, de formă discoidală biconcavă, care conțin hemoglobină.



Granulocite

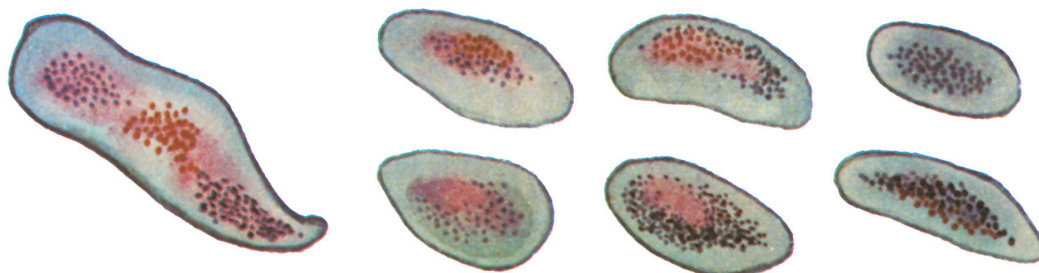
GLOBULE ALBE
(LEUCOCITE)

— imagini microscopice —

Monocite

Limfocite

Leucocitele sunt celule mobile capabile să emită pseudopode.



TROMBOCITE (plachete sangvine) — imagini microscopice —
— sunt fragmente celulare anucleate, de formă variabilă.