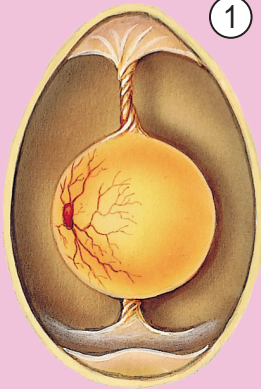


DEZVOLTAREA PUIULUI ÎN OU

Ca să crească, embrionul are nevoie de căldură.
De asta se clocesc ouăle.



1 Minusculele în cochilia lui, embrionul se hrănește cu gălbenuș și albuș de ou. Încă nu are forma unui pui.

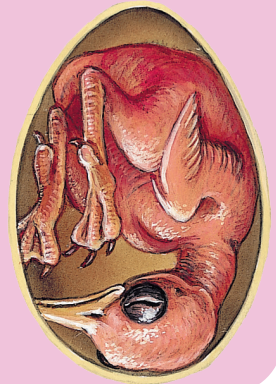


3 Viitorul pui crește din ce în ce mai mult și ocupă aproape toată cochilia.

2 Embrionul continuă să crească. Resturile sunt păstrate într-un buzunar special.



4 Chiar înainte de eclozare, puiul se aude uneori cîrînd. Gălbenușul cu care s-a hrănit a dispărut. În sfârșit, își poate sparge cochilia...



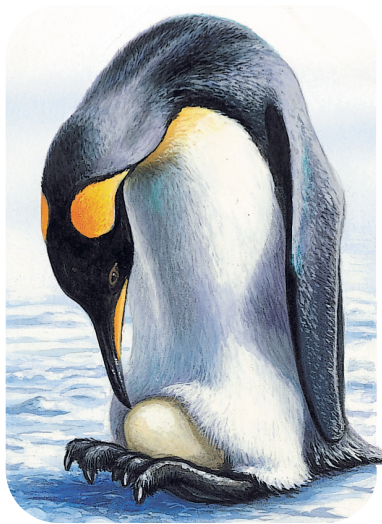
Unul dintre părinții-corcodel își plimbă puii pe apă purtându-i între pene, în timp ce celălalt părinte le aduce pește pentru masă. Dar înainte de a-i hrăni îl scufundă în apă pentru a-l spăla.

ȘI PUII LOR VOR IEȘI DINTR-UN OU

Nu numai păsările sunt cele care depun ouă.
În funcție de specie, ouăle sunt mici sau mari, moi sau foarte dure.



Peștii depun mii de ouă pe care mai apoi le abandonează imediat.



La pinguini, mama depune oul, iar tatăl este cel care îl clocește până la ieșirea puiului.



Cochilia ouălor de șarpe este moale, dar extrem de rezistentă.



Melcul depune ouă prin gaura aflată în spatele coarnelor.



În furnicar, regina furnicilor își petrece întreaga viață depunând ouă.



În adâncul grotii ei, caracatița își apără ouăle așezate în ciorchini.

Unele animale construiesc cuiburi pentru a-și crește puii.
Dar altele, imediat ce au depus ouăle, pleacă și nu se
mai ocupă deloc de ele!



Acum multă vreme,
dinozaurii își depuneau
ouăle în cuiburi săpate
în pământ. Asemenea
păsărilor, puii de dinozaur
aveau un mic corn pe vârful
nasului care îi ajuta să
spargă cochilia.



Puiul de crocodil își găurește oul cu
ajutorul unui mic dinte. Dacă nu reușește,
mama îi vine în ajutor!



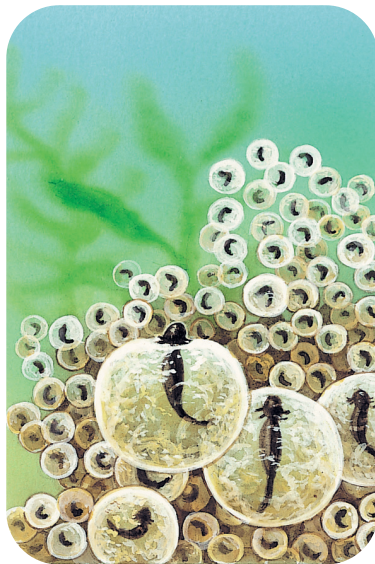
Mama-țestoasă își abandonează ouăle în
nisip. Puii vor fi nevoiți să găsească singuri
drumul spre mare!

MORMOLOCI DE BROASCĂ

Lucrurile se întâmplă și în mlaștină!
Povestea începe cu întâlnirea dintre un tată și o mamă-broască.



Masculul și femela
se împerechează.



Femela depune mii de ouă.



Numeroși mormoloci
mici ies din ou.



Două labe
palmate apar.



Coada cade,
apar labele din față.



Mormolocul devenit broască
părăsește apa.

OMIDA FLUTURELUI

Când întâlnești pe drum o omidă,
îți imaginezi că va deveni... un fluture?



Masculul și femela fluture se
împerechează.



Femela depune
ouăle pe o frunză.



Din ou iese o omidă,
care mănâncă frunza.



Se închide într-un
cocon și devine...



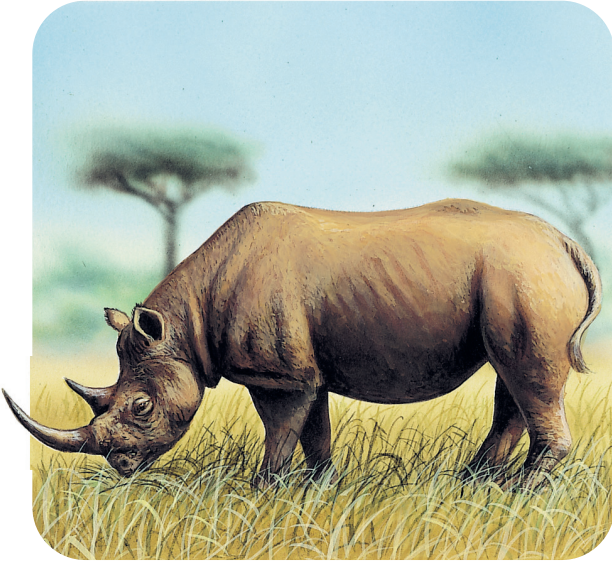
...un fluture frumos, cu
aripile încă împăturite.



Fluturile își curăță
aripile și zboară.

ERBIVORELE

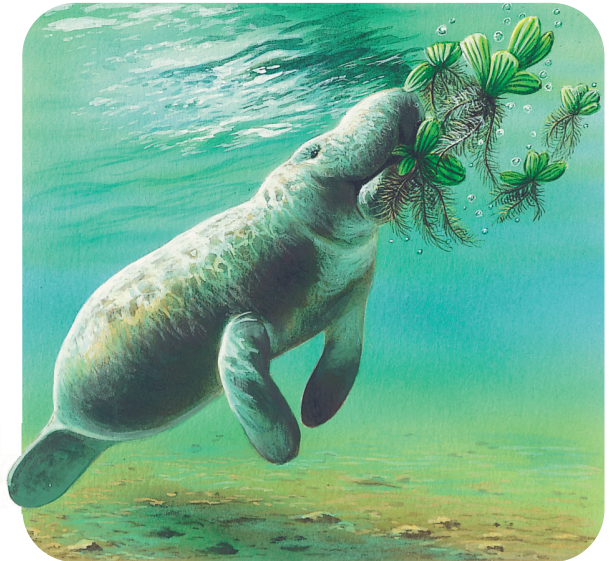
Unele animale, erbivorele, nu mănâncă decât vegetale.
Carnivorele consumă carne, și omnivorele mănâncă de toate.



În anotimpul ploios, rinocerul și zebra se delectează cu iarba fragedă a savanei.
Girafa mănâncă cu poftă crengile de sus ale arborilor.



Panda nu se hrănește decât
cu frunze de bambus.



Lamantinul, „vaca-de-mare”,
paște iarba de pe fundul mării.

ANIMALE SUB PĂMÂNT

Multe animale sapă galerii sub pământ.
Urcă din când în când la suprafață pentru a vâna sau a respira.



Aproape oarbă, cârțița trăiește sub pământ. Sapă o vizuină deasupra căreia este un mușuroi. Se hrănește cu răme.



Viezurile trăiește într-o vizuină sub pământ pe care o împarte cu alți viezuri sau alte specii de animale. Foarte fricos, viezurile nu iese decât noaptea.

Unele vizuini seamăna cu adevărate labirinturi.
Încăperile rezervate mamelor care urmează să aibă pui sunt adesea
situat la etajele inferioare, departe de intrare.



Câinii de prerie sunt foarte organizați: trăiesc în adevărate sate subterane.
Galeriile comunică între ele.



Iepurii trăiesc în colonii, într-o rețea subterană de galerii lungi
și înguste, numite garenе. Pot săpa și vizuini mai simple.