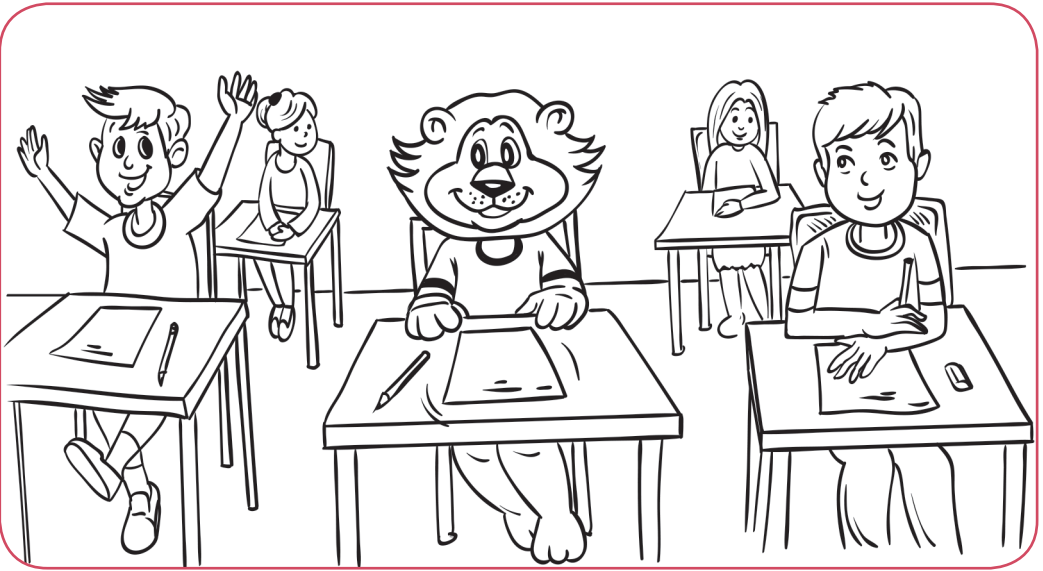


Cuprins

Continentul sintaxei	9
I. La pas, prin Strâmtoarea morfosintaxei – Țara predicatului	10
II. Țara subiectului	15
Evaluare	19
III. Țara atributului	21
Evaluare	23
IV. Bătrânul ceasornicar din Țara complementului direct	24
V. Țara complementului indirect	29
VI. Țara complementului prepozițional	33
VII. Clipa eternă și Țara circumstanțialului de timp	37
VIII. Țara circumstanțialului de loc	41
IX. Țara circumstanțialului de mod sau tărâmul oamenilor care nu doar văd, ci și privesc	46
Continentul morfologiei	51
I. Țara verbului	52
Verbe unipersonale și impersonale	54
Formele verbale nepersonale	61
Evaluare	63
II. Țara substantivului	66
Genul și numărul substantivelor	68
Cazul substantivului	72
Articolul genitival (posesiv)	80
Evaluare	83
III. Țara pronumelui personal. Pronumele personal (flexiune cazuală)	86

IV. Țara pronumelui reflexiv. Diferența dintre pronumele reflexiv și pronumele personal	90
Posibilități combinatorii ale pronumelui	93
Anticiparea și reluarea prin clitice pronominale, în cazul unor complemente. Aspecte ortografice	94
Evaluare	96
V. Țara numeralului	98
Evaluare	102
VI. Țara adjectivului	104
Evaluare	108
VII. Dincolo de fluviu – Țara adverbului	110
Evaluare	115
Continutul ortoepiei și al ortografiei	118
I. Grupuri de sunete: diftong, triftong, hiat	119
II. Despărțirea în silabe. Silaba accentuată	124
Evaluare	127
Continutul vocabularului	129
I. Cuvântul: sens și formă	130
II. Sinonime. Antonime. Omonime. Cuvinte polisemantice	133
Evaluare	142
Variație stilistică. Limba vorbită, limba scrisă	143
În loc de încheiere	144



III. Țara atributului

Prietenii lui Gramolino participă la un concurs de cultură generală. Pentru că ei știu cât de priceput este Gramolino la gramatică, îl cooptează în echipă, fiind convinși că răspunsurile date de el vor aduce multe puncte. Gramolino este concentrat și dornic să-și ajute coechipierii. Concursul începe acum!

Aplicații:

1 Stabilește valoarea de adevăr a afirmațiilor de mai jos, încercuind A (adevărat) sau F (fals):

- A F Atributul este o parte secundară de propoziție.
- A F Atributul determină un substantiv.
- A F Întrebările atributului sunt: Care? Ce fel de? Al, a, ai, ale cui? Câte, câți, câte?
- A F Atributul poate fi așezat înaintea substantivului determinat sau după substantivul determinat.
- A F În enunțul: *Trestia unduitoare valsa în vântul verii.*, atributul este așezat înaintea substantivului determinat.
- A F Există două atribute așezate înaintea substantivului determinat în enunțul: *Harnicele albine culeg polenul florilor.*
- A F În enunțul: *Am cules multe flori parfumate.*, există două atribute care determină același substantiv.

2 Subliniază atributele și încercuiește termenii regenți din următoarele enunțuri:

- a. Sulițele de aur ale soarelui străpung desișul arborilor.
- b. Ferice de omul fără griji!
- c. Câmpul de lavandă împrăștie un miros îmbătător.
- d. Fata avea doisprezece frați.
- e. A doua elevă din rând este colega mea de bancă.
- f. Norii dinspre apus aduc ploaie.
- g. Prunii de lângă prispă au fost culeși.
- h. Gândul la el nu-mi dă pace.
- i. Nepoata își mângâia bunica pe mâinile-i tremurânde.

3 Completează spațiile punctate cu atribute exprimate prin adjective, precizând cazul adjectivelor.

Fructele _____ părăsesc adăpostul _____ al pomilor _____ . Mireasma _____ a fructelor umple _____ sat.

4 Scrie atribute exprimate prin substantive, respectând întrebările din paranteze.

Cuibul (al cui cuib?) _____ răsună de viers. Câmpurile (ce fel de câmpuri?) _____ sunt încărcate de grâne. Boabele cad din spicele (care spice?) _____ .

5 Identifică, în enunțurile de mai jos, atributele exprimate prin pronume și analizează-le morfologic:

a. Părerea lui contează pentru noi.

b. Am ascultat sfatul lor și mi-a prins bine.

c. Ochii-ți sunt plini de lacrimi.

d. Inima-mi plânge de dorul ei.

e. Cartea de la dumneavoastră m-a încântat.

f. Solul Măriei-Sale a adus vești îmbucurătoare.

Evaluare

1 Subliniază atributele din proverbele de mai jos, precizând partea de vorbire prin care se exprimă și cazul. 20 de puncte

- a. Prietenul adevărat la nevoie se cunoaște. _____
- b. Hoțul neprins e negustor cinstit. _____
- c. În țara orbilor, chiorul e împărat. _____
- d. Lauda de sine nu miroase a bine. _____
- e. Nu da vrabia din mână pentru cioara de pe gard. _____

2 Alcătuieste două enunțuri în care atributul *generos* să fie folosit în cazuri diferite. Precizează aceste cazuri. 20 de puncte

3 Construieste câte un enunț care să respecte cerințele de mai jos: 25 de puncte

a. în care să existe un atribut exprimat printr-un pronume personal de politețe în cazul genitiv.

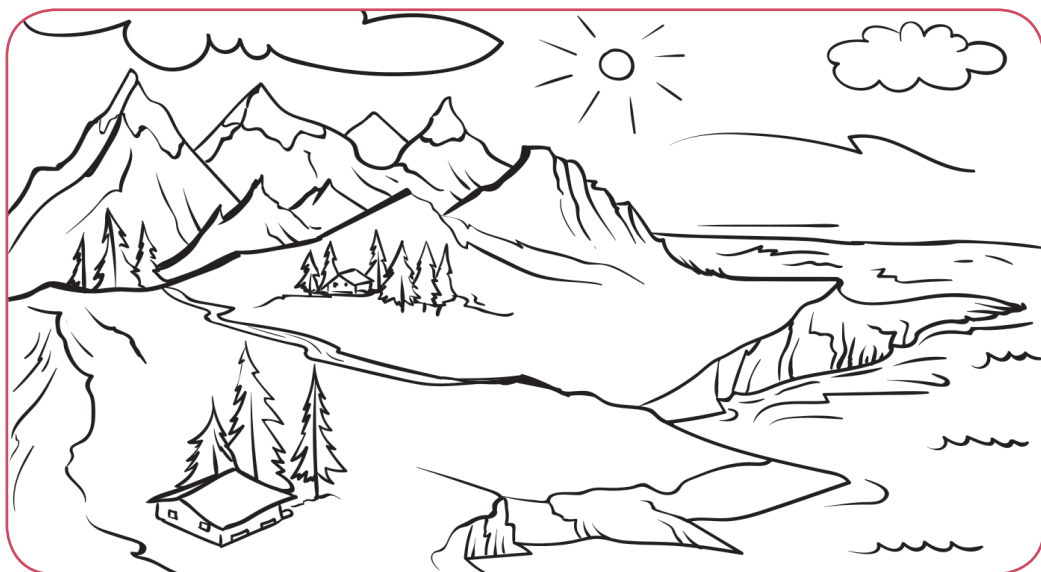
b. în care să existe un atribut exprimat prin pronume reflexiv în cazul acuzativ.

c. în care să existe un atribut exprimat prin verb la modul supin.

d. în care să existe un atribut exprimat prin substantiv însoțit de prepoziție compusă.

4 Descrie, în 50-70 de cuvinte, o pădure văzută toamna. Subliniază un atribut exprimat prin substantiv, un atribut exprimat prin adjectiv și un atribut exprimat prin pronume. 25 de puncte

Se acordă 10 puncte din oficiu.



IV. Bătrânul ceasornicar din Țara complementului direct

„După ce Dumnezeu făcu pământul și-l împodobi cu ape, munți, păduri și șesuri, făcu animalele, apoi creă pe om și se gândea ce mai are de făcut ca opera lui să fie desăvârșită.

Apoi Dumnezeu creă vântul.[...] Și uite cum văzu toamna că mâna-i nimicitoare începu să sufle mai cu putere. Nu putea suferi, privind frunzele galbene, florile ofilite, lacurile care, din cauza lipsei de soare, nu mai aveau acea lucire argintie, când văzu ploile căzând necurmat, nimicind ultimele podoabe ale verii, vântul începu a șuiera tainic.[...]

Într-o dimineață, sculându-se, a văzut totul acoperit de neaua albă și rece.[...] Și umblă vântul așa, până ce într-o zi, dete de o fată minunată.[...] Vântul o cunoscă că este primăvara. Și luând-o cu el, se întoarseră împreună în locurile părăsite.”

(Legenda vântului)

A. Scrisă într-un limbaj popular, legenda are subliniate cuvinte care par să aibă ceva în comun. Ajută-l pe Gramolino să găsească trăsătura sintactică pe care cuvintele o au în comun și pășiți împreună în camera ceasornicarului, care are pregătite pentru voi o fișă teoretică și una de exerciții.

B. Citește-le cu atenție, rezolvă-le și notează la sfârșitul călătoriei, în ultimul vers al poeziei-souvenir, cele două cuvinte-cheie (marcate prin scrierea cu alt font), care îți vor oferi numele și cheia de acces către următoarea țară.

Atunci când verbul determinat este la infinitiv și este așezat după verbul „a putea”, complementul direct exprimat prin pronume neaccentuat stă înaintea verbului a putea:

Te pot ajuta, dacă dorești.

Punctuația complementului direct

Complementul direct nu se desparte prin virgulă de cuvântul determinat.

Am desenat **un ceas**.

Ceasul l-am desenat cu Gramolino.

Aplicații:

1 Alege, din „Legenda vântului”, complementele directe exprimate prin substantive articulate hotărât.

„După ce Dumnezeu făcu pământul și-l împodobi cu ape, munți, păduriși șesuri, făcu animalele, apoi creă pe om și se gândea ce mai are de făcut ca opera lui să fie desăvârșită.

Apoi Dumnezeu creă vântul.[...]Și uite cum văzu toamna că mâna-i nimicitoare începu să sufle mai cu putere. Nu putea suferi, privind frunzele galbene, florile ofilite, lacurile care, din cauza lipsei de soare, nu mai aveau acea lucire argintie, când văzu ploile căzând necurmat, nimicind ultimele podoabe ale verii, vântul începu a șuiera tainic.[...]

Într-o dimineață, sculându-se, a văzut totul acoperit de naua albă și rece.[...]Și umblă vântul așa, până ce într-o zi, dete de o fată minunată.[...]Vântul o cunoscă că este primăvara. Și luând-o cu el, se întoarseră împreună în locurile părăsite.”

(Legenda vântului)

2 Găsește în legendă un complement direct exprimat prin pronume personal și indică termenul regent al acestuia.

3 În enunțul „Și când văzu toamna cu mâna-i nimicitoare...”, substantivul subliniat are funcția sintactică de:
