

Evaluare

1. Alege variantele corecte.

a) Mișcărilor pe muzică pot fi sugerate de

A. dirijor. B. text sau ritm. C. compozitor.

b) Valsul se dansează în

A. perechi. B. cerc. C. șir.

c) Hora este un dans

A. solemn. B. modern. C. popular.



2. Stabilește corespondența.

Hora Unirii

HORĂ

Dunărea albastră

VALS

Cât ai spune un, doi, trei



3. Ce părți ale corpului folosești când te miști pe cântecul *Bat din palme*?

FB	B	S
9 	7-8 	5-6



SEMESTRUL AL II-LEA

UNITATEA 4 Elemente de limbaj muzical (1)



- Completează tabelul conform indicațiilor.

de completat în prima oră din Unitatea 4

de completat în ultima oră din
Unitatea 4

ȘTIU	VREAU SĂ ȘTIU	AM AFLAT

LECȚIA 14 Sunete din mediul înconjurător

1. Completează schema.

Ceea ce auzim sunt

• plăcute
exemple:

P
R
O
D
U
S
E
D
E

copiii de sus, de pe
pian, pag 6 sem 2
clasa 3, manual

• neplăcute
exemple:

P
R
O
D
U
S
E
D
E

avion aceeași pagina

2. Desenează ceva reprezentativ pentru fiecare fel de sunet.

PRODUSE
DE
ANIMALE

PRODUSE
DE
INSTRUMENTE
MUZICALE

ZGOMOTE

LECȚIA 15 Sunete muzicale vocale/instrumentale

1. Ce fel de cântece pot cânta oamenii cu vocea?

2. Cum pot interpreta oamenii diferite melodii?



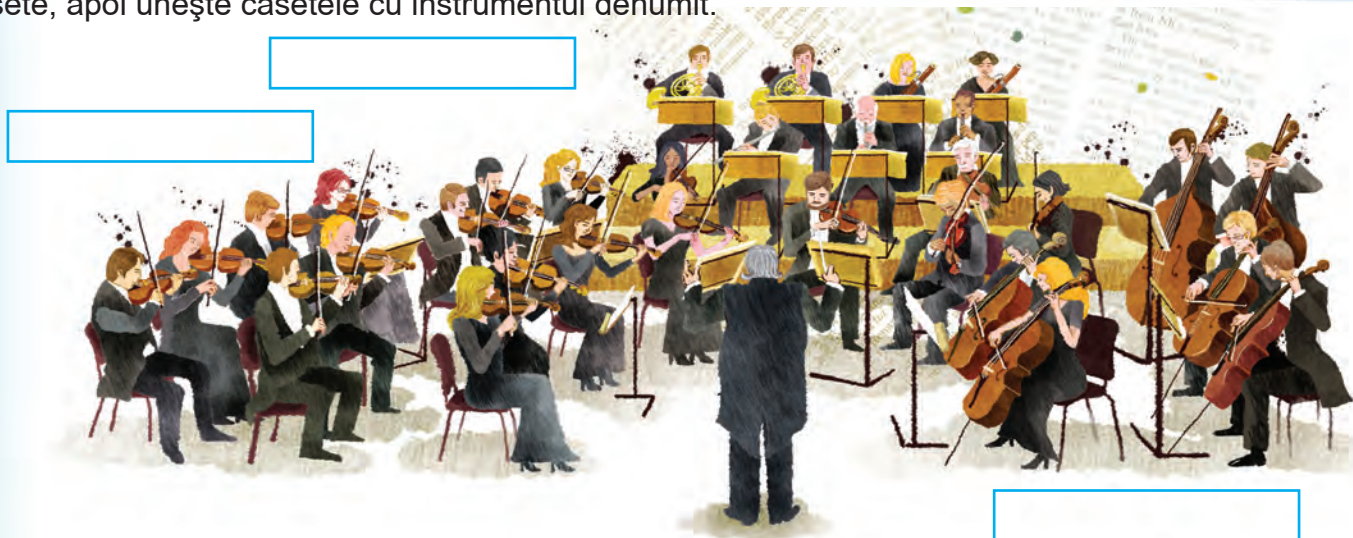




3. Cum se numește grupul de oameni care interpretează împreună o melodie cu ajutorul instrumentelor muzicale?



4. Denumește instrumentele muzicale pe care le recunoști în imaginea de mai jos. Scrie denumirile în casete, apoi unește casetele cu instrumentul denumit.



5. Scrie titlul și versurile unui cântec pe care dorești să-l interpretezi împreună cu colegii sau în fața lor.

LECȚIA 16 Timbrul

1. Numerotează casetele, de la 1 la 3, unde 1 reprezintă cea mai subțire voce, iar 3, cea mai groasă.



3. Ce viețuitoare pot produce sunetele menționate în tabel?

subțiri	medii	groase

2. Stabilește corespondența.

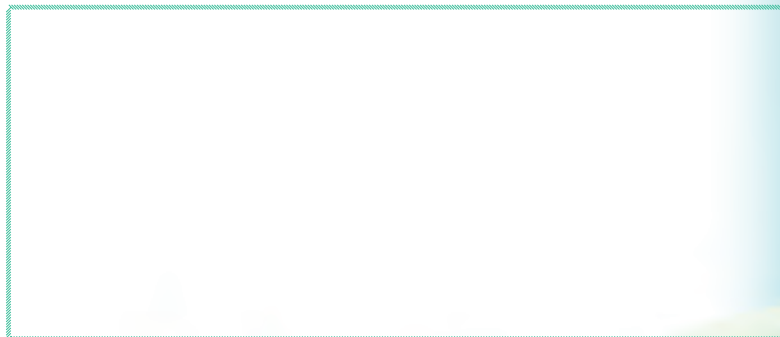


TRIO

DUET



4. Desenează viețuitoarele menționate în tabelul de la exercițiul 3 sau lipește fotografiile cu acestea.



LECȚIA 17 Durata sunetelor (lungi/scurte). Ritmul

1. Dă exemple se litere sau cuvinte potrivite, care să redea sunetele menționate în fiecare rubrică a tabelului.

sunete lungi	sunete medii	sunete scurte
U-u-u!		

2. Care este rolul **ritmului** în muzică?

3. Stabilește corespondența.

IU-TE

PAS

RA AR

sunete lungi

sunete scurte

sunete medii

4. Transcrie prima strofă a cântecului *Ceasu!* și încercuiește silabele accentuate.

LECȚIA 18 Dinamica – nuanțe (tare, încet, mediu)

1. La ce se referă, în muzică, **dinamica** sau **nuanța**?

2. Stabilește corespondența.

foarte încet	<i>p</i>	fortissimo
încet	<i>f</i>	mezzo piano
potrivit de încet	<i>pp</i>	piano
potrivit de tare	<i>ff</i>	pianissimo
tare	<i>mp</i>	mezzo forte
foarte tare	<i>mf</i>	forte

3. Dă exemple de cântece care pot fi interpretate potrivit fiecărei rubrici.

încet	potrivit de tare	tare